



SPS ADVANCER Line-interactive-USV mit sinusförmiger Spannung von 750 VA bis 1500 VA in Rack 1U

SPS ADVANCE R: Sicherheit mit hoher Dichte in Rack-Ausführung 1U

Die Reihe **SPS ADVANCE R** von Salicru sind Unterbrechungsfreie Stromversorgungsanlagen (USV) mit Line-Interactive-Technologie (AVR-Stabilisierung mit Buck-&Boost-Regulierung) und reinem Sinusausgang, um alle Arten von kritischen Verbrauchern zu versorgen.

Diese Technologie ermöglicht, einen hohen Effizienzgrad zu erreichen, und trägt zu einem bedeutenden Ersparnis beim Gesamtverbrauch des Racks bei. Es hebt sich auch die Kompatibilität mit den aktuellen Versorgungsquellen der Art APFC (Active Power Factor Corrected) hervor.

Bezüglich der Kommunikationen bietet diese Reihe Optionen über die Schnittstelle RS-232 und eine Verwaltungs- und Überwachungssoftware für die Systeme Windows, Linux und Mac sowie über die verfügbaren Adaptern (SNMP/Web-Adapter), die im intelligenten Steckplatz der Geräte eingesteckt werden.

Die Reihe ist mit Leistungen von 750, 1.000 und 1.500 VA erhältlich, alle in Rack-Ausführung mit 19" und einer Höhe von 1U. Der Boden ist 216 mm für das Modell mit 750 VA und 485 mm für die Modelle mit 1.000 und 1.500 VA.

Leistungen

- Line-interactive-Technologie mit AVR-Stabilisierung (Buck/Boost).
- Reiner Sinusausgang.
- Ultrakompakte Ausführung des Racks ist 1U.
- Wirkungsgrad bis 98 %.
- Kompatibel mit Spannungsquellen von Typ APFC.
- LCD-Anzeige + Tasten zur Bedienung und Information.
- Intelligenter Steckplatz für SNMP-Adapter/potenzialfreie Kontakte/Modbus.
- RS-232-Kommunikationsschnittstelle.
- Überwachungs- und Verwaltungssoftware für Windows, Linux und Mac.
- Ausgangsbuchsen Typ IEC.
- Automatische Akkutests bei jedem Hochfahren.
- Kaltstart-Funktion für das Hochfahren mithilfe der Akkus.
- SLC-Greenergy-Lösung.



SPS ADVANCE R

Anwendungen: Kompakte Lösung mit hohen Leistungen

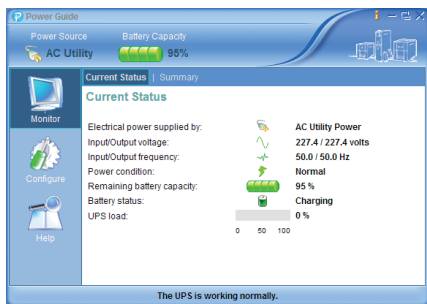
Speziell konzipiert für die Installation in Racks mit hoher Belegungsdichte, ermöglichen die USV der Reihe **SPS ADVANCE R** von Salicru dank ihrer Höhe von lediglich einem U Platz für andere Vorrichtungen. Die Steckdosen der Art IEC ermöglichen den Anschluss aller Elemente von diesen Informatikumgebungen.



SPS ADVANCE R

Line-interactive-USV mit sinusförmiger Spannung von
750 VA bis 1500 VA in Rack 1U

Software



- Software zur Überwachung und Verwaltung der USV und zum Schließen von Dateien und Anwendungen.
- Kompatibel mit Windows, Linux und Mac.

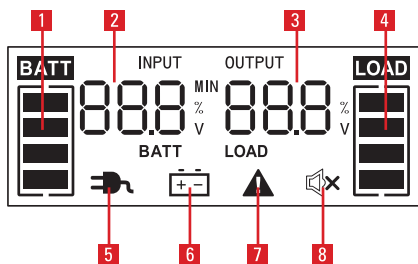


Anschlüsse



1. Eingangssteckdose mit Sicherung.
2. Ausgangssteckdosen (4 x IEC13).
3. Intelligenter Steckplatz für SNMP/Web-Adapter.
4. Schnittstelle RS-232.
5. Not-Aus (EPO).

Anzeige



1. Stand des verfügbaren Akkus.
2. Werte für Eingang/Akku/Autonomie.
3. Werte für Ausgang/Last.
4. Angeschlossenes Lastniveau.
5. Betrieb normal.
6. Betrieb mit Akku (Unterbrechungen bei der AC-Versorgung).
7. Fehler in der Anlage.
8. Alarm und Abschaltung des akustischen Alarms.

TECHNISCHE DATEN

MODELL		SPS ADVANCE R	
TECHNOLOGIE		Line-interactive	
AUSFÜHRUNG		Rack 1U	
EINGANG	Nennspannung	230 V	
	Spannungsbereich 100% Last	165 ÷ 290 V	
	Stabilisator	AVR (Buck & Boost)	
	Frequenz	50 / 60 Hz (automatische Erkennung)	
	Frequenzbereich	±5 Hz	
	Eingangsschutz	Sicherung	
AUSGANG	Wellenform	Reine Sinus-Wellen	
	Nennspannung	230 V	
	Präzisionsspannung (im Akku-Modus)	±10%	
	Harmonische Gesamtverzerrung (THDv)	< 5% lineare Last / < 10% nicht lineare Last	
	Frequenz	50 / 60 Hz (entspricht dem Eingang)	
	Präzisionsfrequenz (Akku-Modus)	±1 Hz	
	Kompatible APFC-Lasten	Ja ⁽¹⁾	
	Zulässige Überlast	Leitungsmodus	110 % während 1 min / 130 % sofort
		Akku-Modus	110 % während 1 min / 130 % sofort
	Steckdosentyp		IEC
	Schutzeinrichtungen		Überlast, Kurzschluss und Überladung und Ladung von Akkus
	EFFIZIENZ	Leitungsmodus	> 95 %
Stabilisator-Modus (AVR)		> 92%	
Akku-Modus		> 80%	
AKKU	Akku-Art	Pb-Ca versiegelt, AGM, wartungsfrei	
	Schutz	Interne Strombegrenzung	
	Akkutest	Automatisch bei jedem Start + manuell	
	Austausch von Akkus durch den Benutzer	Ja	
LADEGERÄT	Ladetyp	I/U (Konstanter Strom / Konstante Spannung)	
	Aufladezeit	4 Stunden auf 90 %	
KOMMUNIKATION	Schnittstelle	RS-232	
	Steckplatz für SNMP / potenzialfreie Kontakte / MODBUS	Ja	
	Herunterladbare Überwachungssoftware	Für Windows, Linux und Mac	
INDIKATIONEN	LCD + Tastatur	Ja, Multifunktionsbildschirm	
	Angezeigte Werte	Eingangs- und Ausgangsspannung / % Last / % Akku / Autonomie	
	Niveaus	Angeschlossene Last / Überlast / Akku / Akku niedrig	
	Alarm	Akku / Akku niedrig / Überlast / Fehler	
SONSTIGES	Kaltstart (Start über Akkus)	Ja	
FUNKTIONEN	Not-Aus (EPO).	Ja	
ALLGEMEINES	Betriebstemperatur	0°C ÷ 40°C	
	Relative Feuchtigkeit	Bis zu 95 %, ohne Kondensation	
	Betriebshöhe	2.400 m über dem Meeresspiegel	
	Geräuschpegel in 1 Meter	< 40 dB	
NORMEN	Sicherheit	EN 62040-1	
	Elektromagnetische Verträglichkeit (EMV)	EN 62040-2(C2)	
	Betrieb	EN 62040-3	
	Qualitäts- und Umweltschutzmanagement	ISO-9001 und ISO-14001	

(1) Leistungsminderung auf 20%

Die Daten können ohne vorherige Ankündigung geändert werden.

PRODUKTSORTIMENT

MODELL	CODE	LEISTUNG (VA / W)	ANZAHL AUS- GANGSBUCHSEN	ABMESSUNGEN (T x B x H mm.)	GEWICHT (Kg)
SPS 750 ADV R	6A0DA000001	750 / 450	4 x IEC C13	216 x 433 x 44	8,6
SPS 1000 ADV R	6A0DA000002	1000 / 600	4 x IEC C13	485 x 433 x 44	14,2
SPS 1500 ADV R	6A0DA000003	1500 / 900	4 x IEC C13	485 x 433 x 44	16,2

Abmessungen und Gewichte für Geräte mit Standardautonomie